

恵比寿ガーデンプレイス『Baccarat ETERNAL LIGHTS -歓びのかたち-』

アルミがつくり出す清廉な空間が、時を超越した価値を鮮明に
アルミ製ショーケースでシャンデリアをより美しく
今年は、併設されたシャンパンバー用の仮設店舗もアルミで実現

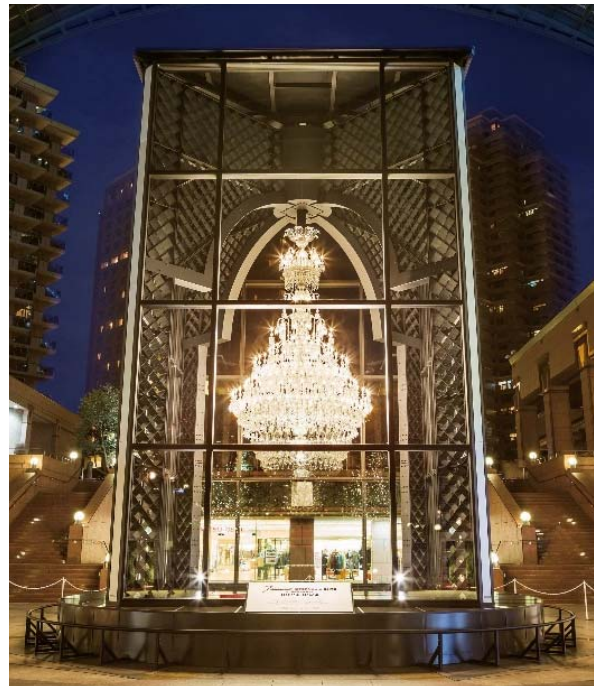
FA向けアルミ製機器製品および機械装置の設計開発、製造、販売会社であるSUS株式会社(本社:静岡県静岡市 代表取締役社長:石田保夫 以下、SUS)は、2018年11月3日(土・祝)~2019年1月14日(月・祝)まで恵比寿ガーデンプレイス(東京都渋谷区)にて開催される『Baccarat ETERNAL LIGHTS -歓びのかたち-』の特別協賛社として、世界最大級のバカラ シャンデリアを展示するアルミ製ショーケースを提供いたします。なお、本イベントへの特別協賛は建築構造材としてのアルミの魅力をアピールする目的で2006年よりスタートし、今年で13年目を迎えました。

アルミ製の建築構造材は軽量で耐食性に優れ、ボルト締結により施工も容易で、繰り返し利用できるという特徴があります。SUSではこれらの特性を活かし、世界最大級のシャンデリアを支える強度と剛性を備えたショーケースを提供してきました。本年は、昨年のデザインを継続し、清廉な空間づくりによって、時代を超えた永遠の価値を表現するバカラ シャンデリアを、まるで宝石箱のように、より美しく引き立たせます。

また本年は、本イベントに合わせ期間限定でオープンするシャンパンバー用の仮設店舗として、アルミ製ミニマル空間『t²』の軽量モデル『Niwa-Qa(ニワカ)』も提供します。主にテンプラリーショップで用いられるNiwa-Qaの、どのようなデザインにも対応可能なフレキシブルなシステムにより、バカラの世界観が体験できるシャンパンバーに適した店舗が実現しました。

なお、Niwa-Qaは内装を含めたユニット本体は工場で作成。施工当日は完成したユニットをトラックで搬送して置くだけなので、短時間で簡単に設置が完了します。今回の施工も半日かからずに終了しました。

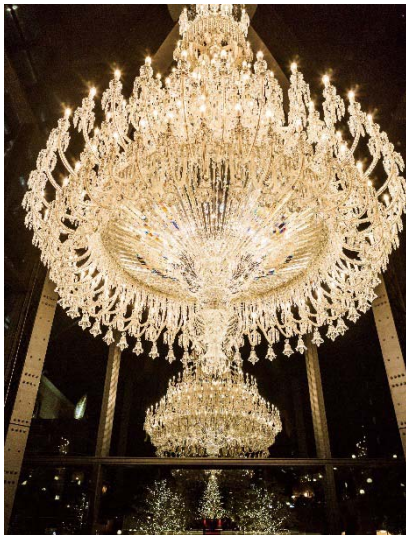
SUSでは、アルミ製ショーケースの展示により、アルミの建築構造材としての性能を実証するとともに、アルミがつくり出す世界観や魅力を多くの人びとに実感していただくことで、アルミが建築構造材として普及し、私たちの住まいに新しい価値を創造することを目指しています。



[イベント概要]

Baccarat ETERNAL LIGHTS
— 歓びのかたち —

- タイトル : 『 Baccarat ETERNAL LIGHTS -歓びのかたち- 』
- 主催 : 恵比寿ガーデンプレイス、バカラ パシフィック株式会社
- 後援 : 在日フランス大使館
- 特別協賛 : SUS 株式会社
- 開催期間 : 2018年11月3日(土・祝)～2019年1月14日(月・祝)
バカラ シャンデリア ライトアップ時間: 11:00～24:00
※点灯式/11月3日(土・祝) 実施予定
- 会場 : 恵比寿ガーデンプレイス・センター広場 (東京都渋谷区恵比寿 4-20)



シャンデリアについて

今回展示するシャンデリアはフランス・バカラのもので、高さ約 5m、幅約 3m、クリスタルパーツ総数 8472 ピース、ライト総数 250 灯の世界最大級を誇ります。

この 250 灯の制作には、約 70 人の熟練した職人の技と、5,380 時間もの長い時間が要されたといわれています。

五感でバカラの世界観が体験できるシャンパンバー

「Baccarat ETERNAL LIGHTS Champagne Bar with Taittinger」

世界最大級のバカラシャンデリアの輝きに照らされた、恵比寿ガーデンプレイス・センター広場に、世界初、期間限定で、バカラによる「シャンパンバー」がオープンします。インテリアデザイナー、ジャック・グランジュがデザインした、芸術的な、クリスタルタイルのバーカウンターを設置。 シャンパンは、フランスを代表するシャンパーニュのグランメゾン「テタンジェ」を提供。

この冬、見て・触れて・撮影するなど五感でバカラの“歓びのかたち”が体験できる、世界で唯一の空間が、恵比寿に誕生します。

◆期間 : 2018年11月3日(土・祝)～12月25日(火) (平日 17:00～21:00 土日祝 13:00～21:00)

◆料金 : シャンパン 1 杯 1,500 円(税込)

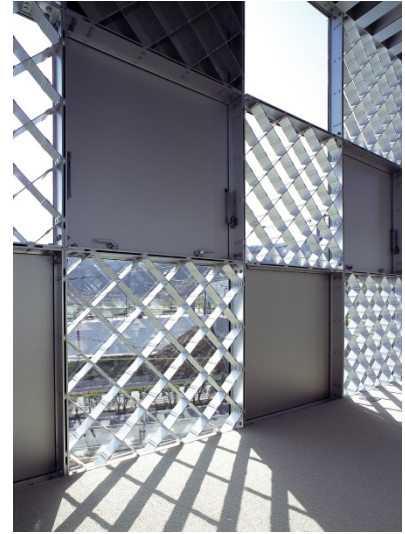
※ご利用は 20 歳以上の方に限らせていただきます。

[アルミ製ショーケースについて]

1. アルミ製ショーケースの構造

通常、“高さ 10m”という大空間をアルミ素材で製作する場合、中間に水平の補強部材が介在しないことによる強度不足が懸念されます。SUS は、アルミ製ラチスパネル※を採用することで、ショーケースの強度や剛性を高めて耐荷重を上げており、約 1.8t のシャンデリアを支える耐荷重性能を発揮しています。

ラチスパネルは、十字形の押出材をトラス構造に組み、それをパネル化したものです。パネルの厚さを変えることで用途に応じて強度の調整が可能で、壁面などに多く使われています。ショーケースでは、厚いラチスパネルを柱のように利用することで、シャンデリアの鑑賞を邪魔することなく、吹き抜けの大空間を実現できました。



▲アルミ製ラチスパネル

※ラチスパネルとは

1.2m×1.2mを基本モジュールとするパネルを、ブロックのように組み立てて建築の構造壁とする架構システム。日本古来の「襷掛け(たすきがけ)文様」あるいは「なまこ壁」で馴染みの深いX字型格子材の連続面をファサードのコンセプトとしています。構造材としては通常の壁部材、あるいはブレース部材並みの高剛性・高強度を持ち合わせています。

2. アルミ製ショーケースその他の特長

(1) 重量制限がある場所でも柔軟に対応できる軽量さ

恵比寿ガーデンプレイスの中庭は重量制限があり、どのような構築物を置いてもよいというわけではありません。重量制限がある場所では、ラチスパネルのように強度を有した軽量のアルミ部材は有効な建材といえます。

(2) 組み立ての効率化

工場である程度組み立て、トラックで搬送できるので、現場での作業量を最小限にとどめることができ、解体・再構築も容易です。工場で作業することにより、精度の高い組み立てを実現します。

3. デザインと塗装

コーナー部以外の部材を黒色に塗装し、アルミの持つ高級感を維持しつつも、シャンデリアの美しさをより引き立たせるデザインにしています。

塗装には、粉体塗装という技術が用いられています。粉末状の塗料を被塗物に付着させ、高温の炉内にて焼き付けることにより完成する技法で、有機溶剤(アルコール・シンナー等)を使わない環境に優しい塗装方法です。

4. サイズとアルミの使用総重量

高さ約 10m、幅約 6m×6m、アルミ使用総重量約 11t、パネル厚 250mm

[Niwa-Qa(ニワカ)について]

Niwa-Qa は、トラックでそのまま移設が可能なアルミ製ミニマルユニット、「t²(ティーツー)」の軽量モデルで、主に仮設店舗としての使用を想定し、設計されています。アルミの特性であるリユース・リサイクル性の高さに加え、移設や移動の容易さ、自由度の高さを兼ね備えています。工場で作成したユニットを製作し、現場で設置を行う方式(必要に応じ、電気・水道工事も実施)であるため、短い工期での建設・施工が可能です。2017年8月には、恵比寿ガーデンプレイスの期間限定テラス『The Book & Film Bar』において、Bar や図書館として利用されました。



※以下の写真は、2017年8月に開催された『The Book & Film Bar』の際に撮影されたものです。

1. トラックでそのまま搬入でき、短期施工を実現

工場で作成してトラックで現場まで搬送、現場では設置するだけの短期施工を実現。設置作業は半日~1日で完了します。

2. 自由な内装を実現するフレキシビリティ

フラットでプレーンな内装であるため、オプションなどの組み合わせにより、ブロックを組み立てるような感覚で、容易に用途に合わせたインテリアコーディネートが可能です。



トラックで搬入する様子



Barの内装



図書館の内装

3. 利用シーンに合わせて変えられる壁面のデザイン

壁面にシートを貼ることで、利用シーンに合わせてさまざまな演出が可能です。

4. オーニング

オーニング(庇)の構造材など周辺部材の提供も可能です。専用パーツで本体としっかり固定できます。



壁面にシートを貼ることでデザインも自由自在



オーニングの構造材にも SUS のアルミ部材を活用

■SUS(エスユウエス)株式会社 概要

- 本 社： 静岡県静岡市駿河区南町 14-25 エスパティオ 6F
- 東京事業所： 東京都中央区日本橋小伝馬町 1-7 スクエア日本橋 3F
- 設 立： 1992 年 6 月 19 日
- 資 本 金： 2 億 9,000 万円
- 売 上 高： 242 億 6,000 万円 (2018 年 2 月期連結売上 単体では 206 億 9,600 万円)
- 従業員数： 856 名 (2018 年 10 月 1 日現在)
- 事業内容： FA 向け機械装置およびユニット機器製品の設計開発・製造・販売。
アルミ製住宅および建築用アルミ構造材の設計開発、製造販売。
アルミ製家具およびアルミ建材の製造販売。

【本件に関する報道関係者からのお問い合わせ先】

SUS東京広報センター(アズ・ワールドコム ジャパン内) 担当:水谷、中里、平川 / 電話:03-5575-3228

SUS株式会社 広報担当: 関口 / 電話: 03-5652-2395